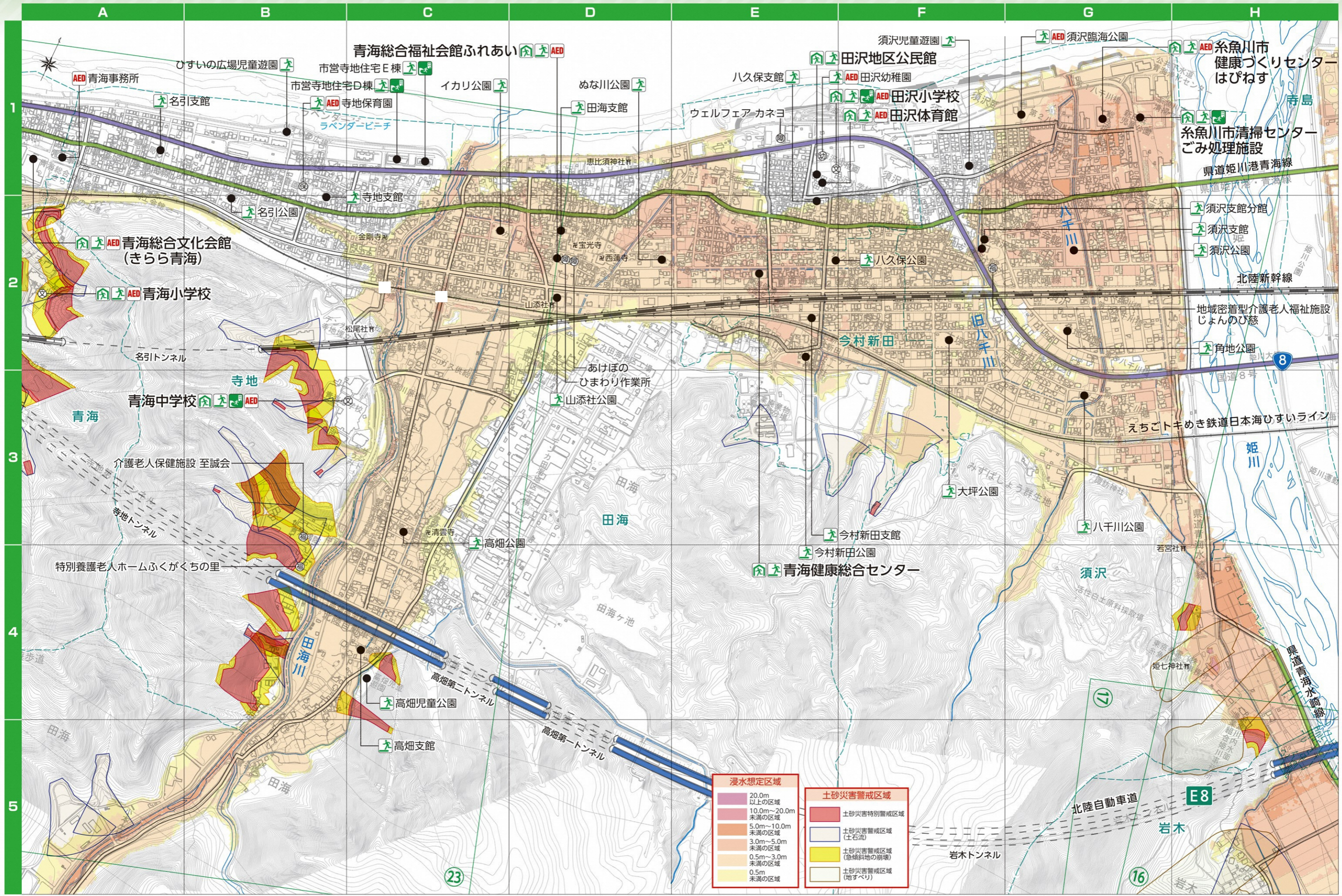


アンダーパス



浸水想定区域		土砂災害警戒区域	
20.0m以上の区域	土砂災害特別警戒区域	土砂災害警戒区域(土石流)	土砂災害警戒区域(急傾斜地の崩壊)
10.0m~20.0m未滿の区域	土砂災害警戒区域(土石流)	土砂災害警戒区域(急傾斜地の崩壊)	土砂災害警戒区域(地すべり)
5.0m~10.0m未滿の区域	土砂災害警戒区域(急傾斜地の崩壊)	土砂災害警戒区域(地すべり)	
3.0m~5.0m未滿の区域			
0.5m~3.0m未滿の区域			
0.5m未滿の区域			